



FICHA DE APLICACIÓN DOMICILIARIA

TÍTULO DE LA UNIDAD: "ASUMIMOS UNA CULTURA DE PREVENCIÓN"

TEMA: PREVENCIÓN DE LA SALUD EN MONOCROMÍA DEL AZUL.

ÁREA: ARTE Y CULTURA	NIVEL: SECUNDARIA	GRADO Y SECCIÓN: 2° A-B-C-D
DOCENTE:		
COMPETENCIA	CAPACIDAD	DESEMPEÑO
Crea proyectos desde los lenguajes artísticos.	Explora y experimenta los lenguajes artísticos	Utiliza y combina elementos de los lenguajes artísticos de las danzas folclóricas para explorar sus posibilidades expresivas y lograr intenciones específicas.

MONOCROMÍA DEL AZUL

Materiales: Pinceles, ténpera AZUL, ténpera blanca y ténpera negra, un recipiente para el agua. Una paleta o recipiente para combinar, ¼ de cartulina y un trapo para limpiar



Procedimiento:

1. Dibujar en la cartulina rectángulos 2 grandes y uno de ellos dividido en varios pequeños (mínimo 7)
2. Colocar en la paleta de pintar un poco de ténpera blanco, AZUL y negro.



3. Pintar el primer casillero de blanco puro.

4. Echar el COLOR AZUL en cantidad pequeña sobre el blanco, mezclar bien y pintar en el segundo casillero. Luego repetir, aumentando un poco más del pigmento AZUL y pintar en el 3 casillero, y así poco a poco ir aumentando, hasta llegar al AZUL puro. Y... si quedase un casillero vacío, aumentar con negro al AZUL y continuar.



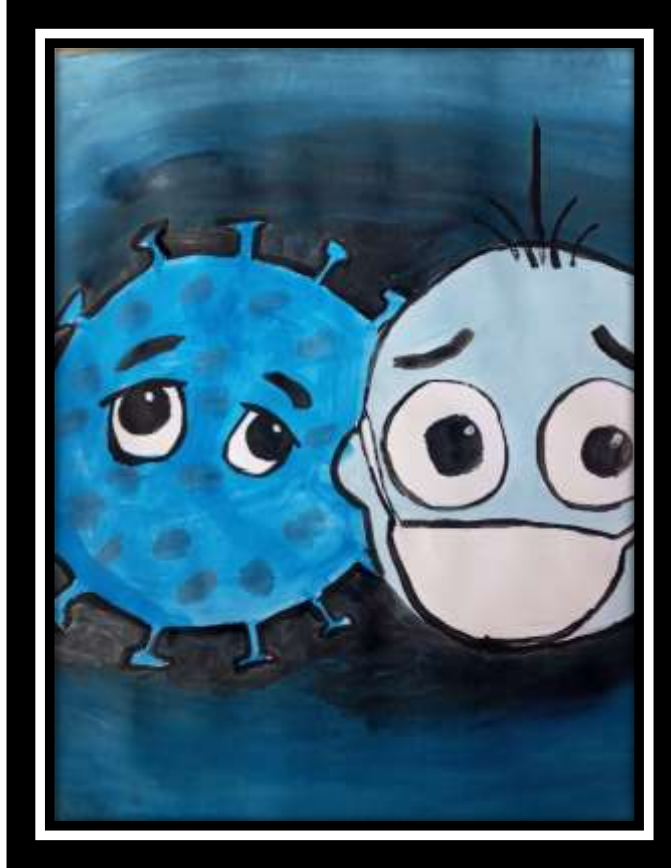
5. En el siguiente rectángulo traten de hacer una gradación sin casilleros, intenten degradar del blanco al AZUL hasta la mitad aproximadamente y de AZUL al negro la otra mitad, como en el ejemplo.





ACTIVIDADES

Ahora q ya conoces las monocromías; y la monocromía del AZUL, vamos aplicarlo en tu SEGUNDO dibujo de prevención de LA SALUD:



EXPLIQUE BREVEMENTE EL MENSAJE DE TU PINTURA REALIZADA:
